



## Hôtel des Bains

HÔTEL, HABITATION UNIFAMILIALE

1968-1978

—  
Marcel Geenen

MO : Alfred Solheid-del Favero

CENTRE DE BIEN-ÊTRE

2008

—  
Artau Architectures (Luc Dutilleux,  
Benjamin Robinson)

MO : Briscot

## Maison Rowa

HABITATION UNIFAMILIALE

2015

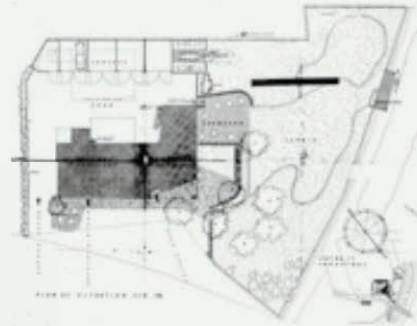
—  
Crahay & Jamaigne

(Jean-François Crahay, Guy Jamaigne)

MO : Briscot

—  
Haelen, 2 – 4950 Robertville (Waimes)

H 74



Cette ancienne bâtisse, côtoyant la route nationale entre Saint-Vith et Oviat, est transformée pour accueillir un hôtel qui profite de sa position privilégiée face au lac de Robertville. Les propriétaires font appel à un architecte liégeois pour un premier avant-projet, sans suite. Un deuxième projet, conçu par Bastin et Dupuis, prévoit un réaménagement complet du site avec des extensions. Les solutions architecturales sont élégantes et originales dans un esprit conjuguant tradition locale et modernité. Abandonné, faute de moyens, le projet redémarre avec un autre architecte vingt ans plus tard. Le programme prévoit alors aussi la réalisation de l'habitation des propriétaires. Plus compacte et ramassée, cette solution conserve le mélange de vocabulaire traditionnel privilégiant les moellons et les ardoises, tout

en introduisant des éléments modernes et des ouvertures plus généreuses vers le lac. Au fil du temps, plusieurs transformations modifient l'état d'origine de l'ensemble avec l'installation d'une piscine (1974-1975) et l'extension de l'habitation (1978) par Geenen. En 2008, l'ensemble est modifié par Artau pour devenir un centre de bien-être qui complète l'offre hôtelière. Par ces opérations, on a privilégié le rapport au site et aux vues en inscrivant les interventions avec discrétion, tout en profitant de la déclivité pour travailler le terrain en terrasses. En 2015, les nouveaux propriétaires construisent leur propre habitation en contrebas de la pente, vers le lac, en épousant le profil de la déclivité qui permet d'inscrire cette architecture contemporaine dans le site, sans perturber les vues à partir de l'hôtel. **MCoh**

# Rénovation SOOV

HABITATION UNIFAMILIALE

2013

Crahay & Jamaigne (Jean-François Crahay,  
Guy Jamaigne)

MO : M. et Mme Pierre Solheid

Rue de l'Abbé Toussaint, 49 – 4950 Ovifat  
(Waimès)

H 83



Les architectes collaborent avec la société Naturhome, qui élabore des projets dans le but de faire évoluer l'image de la construction en bois. L'enjeu du projet est d'adapter un modèle constructif d'origine scandinave de la fin des années 1970, composé d'une structure en madrier sans isolation, et d'en améliorer les performances énergétiques. Dans ce sens, il donne un excellent aperçu des potentialités d'une

renovation énergétique et de l'impact qu'elle peut avoir sur l'architecture. L'attention particulière dans la réécriture des façades redonne vie à cette ancienne construction. L'imbrication d'un volume complémentaire à la structure initiale permet de se détacher de la contrainte conceptuelle du système constructif existant et de dégager un espace intérieur tourné vers l'extérieur. **PD0**

# Maison Naturhome

HABITATION UNIFAMILIALE

2010

Crahay & Jamaigne (Jean-François Crahay,  
Guy Jamaigne)  
MO : Naturhome

Rue de l'Abbé Toussaint – 4950 Oviat  
(Waimès)

H 84

En 1969, âgé de 22 ans, Robert Belhomme démarre sa carrière de menuisier-charpentier. Sa passion le pousse vers la construction en bois. Il acquiert de l'expérience chez un producteur norvégien

de chalets en bois massif et, en Allemagne, il découvre des techniques respectueuses de l'environnement. Fort de ces acquis, il crée sa propre entreprise, Naturhome. Il est rejoint par Pierre Solheid ; ensemble, ils font évoluer la société du chalet traditionnel aux maisons contemporaines très basse énergie ou Passivhaus. Cette maison-témoïn offre la possibilité de tester le confort d'une maison performante, le temps d'un court séjour. Elle s'inscrit dans un environnement de bocage, en retrait de la rue. Le langage formel simple, avec ses grandes ouvertures et sa terrasse protégée par des claustras, offre un grand confort d'usage. **MM**

